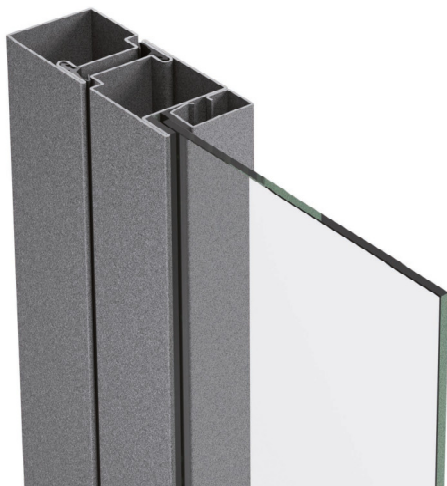


Economy 50 E30-60



Puerta con perfiles de acero JANSEN de la serie **ECONOMY 50 E30-60** formado por perfiles de acero calidad S235JRG2 según la EN10025:1993 laminados en frío o estirados, de 1,5 mm de espesor y 50 mm de profundidad, y tratado Sendzimir (zincado en caliente) o zincado en frío.

Junquillos clipados sobre tornillos ocultos auto perforantes.

Estanquidad del sistema mediante doble junta de material difícilmente combustible en marco y hoja así como burlete automático inferior con junta planetaria. Marco y hoja enrasados dejando una ranura negativa de 5mm.

Fabricación e instalación según método **JANSTEEL**.

Ficha Técnica:

- Acero calidad S235JRG2, según la EN 10025:1993.
- Perfiles conformados por laminación en frío.
- Protección frente a la corrosión por el procedimiento Sendzimir (zincado en caliente) en las dos caras del perfil en los perfiles laminados y zincado en frío en los perfiles estirados.
- Profundidad de 50 mm.
- Espesor de los perfiles de 1,5 mm.
- Herrajes preparados para cumplir los estándares de las normas EN1125 y EN179
- Homologaciones E30 y E60 en puertas de una y dos hojas y fijos. Dimensiones máximas según homologación realizada con Normativa Europea



Soluciones especiales:

- Puertas vaivén de 1 hoja con clasificación hasta EW 60 (ensayo 05-A-084)
- Puertas vaivén de 2 hojas con clasificación hasta EW 60 (ensayo 05-V-009)

